



ECOFLOOR Bulgaria

София 1000, България

Бул. "Кн. Ал. Дондуков" 57Б

Тел./факс: 02 943 41 58

GSM: 0889 666 413

[info@ecofloor-bg.com](mailto:info@ecofloor-bg.com)

[www.ecofloor-bg.com](http://www.ecofloor-bg.com)

ИНСТРУКЦИИ ЗА МОНТАЖ И УПОТРЕБА

## ECOFLOOR COMFORT MAT МОНТАЖЕН КИТ ЗА ПОДОВО ОТОПЛЕНИЕ

### Приложение

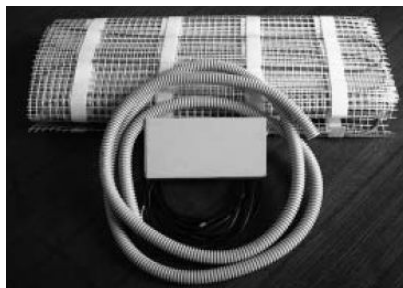
Монтажният кит Ecofloor Comfort Mat е подходящ при ремонт на подове, тъй като се използва LDTS отоплителна мрежа съдържаща отоплителен кабел с малък диаметър и осигурява ниско-профилна отоплителна система. Монтажният кит Comfort Mat може също така да се използва и при ново строителство. Използването на мрежи значително намалява риска да допуснете грешка или да повредите отоплителния кабел по време на монтажа.

LDTS отоплителната мрежа лесно и бързо се инсталира в подовото отопление където се изисква мощност от 160 W/m<sup>2</sup> (препоръчителна за бани или слабо топлоизолирани подове) и 100 W/m<sup>2</sup> (за други пространства благодарение на двустранния лейкопласт, който мрежата притежава).

### ECOFLOOR COMFORT MAT съдържа

- 1) LDTS отоплителна мрежа подходяща за помещения където е нужна допълнителна защита на кабелите (бани, мокри помещения, и т.н.)
- 2) Дигитален термостат с датчик за пода
- 3) Защитна гофр. тръба за подовият датчик
- 4) Инструкции за монтаж

Отоплителните мрежи LDTS са окомплектовани с 3 метрови студени свързващи кабели



### LDTS Отоплителна мрежа—Технически характеристики

160 W/m <sup>2</sup> LDTS	Мощност	Площ (м <sup>2</sup> )	Дължина (м)	Широчина (м)
12210-165	210	1.3	2.6	0.5
12260-165	260	1.6	3.2	0.5
12340-165	340	2.1	4.2	0.5
12410-165	410	2.6	5.2	0.5
12500-165	500	3.0	6.0	0.5
12560-165	560	3.9	6.7	0.5
12670-165	670	4.2	8.3	0.5
12810-165	810	5.1	10.2	0.5
121000-165	1000	6.1	12.3	0.5
121210-165	1210	7.6	15.1	0.5
121400-165	1400	8.8	17.6	0.5
100 W/m <sup>2</sup> LDTS	Мощност	Площ (м <sup>2</sup> )	Дължина (м)	Широчина (м)
8180-105	180	1.8	3.6	0.5
8220-105	220	2.2	4.4	0.5
8290-105	290	2.9	5.8	0.5
8410-105	410	4.1	8.2	0.5
8460-105	460	4.7	9.4	0.5
8560-105	560	5.6	11.2	0.5
8820-105	820	8.2	16.5	0.5

## Описание и инструкции за свързване на

### ECOFLOOR COMFORT MAT

- 1) LDTS отоплителната мрежа е направена от ADSL1P дву-проводен кабел прикрепен към носеща мрежа направена от стъклопласт с залепен с лейкопласт. Двете крайни ленти лейкопласт са двустранни, използвани за залепване на мрежата към основата на пода а също така и за бърз и лесен монтаж. ADSL1P отоплителен кабел има защитен екран (екранировка), осигурявайки увеличена защита при инсталиране на мрежата в бани или мокри помещения. Защитният екран (1 мм<sup>2</sup> от мед) поркива изискванията на IEC 800
- 2) Уверете се че човекът, който ще инсталира мрежата има нужната квалификацията изискуема от законите на страната.
- 3) LDTS отоплителната мрежа би трябвало да бъде свързана чрез студен свързващ кабел към напрежение 230V/50Hz. Защитният екран би трябвало да бъде свързан към PE проводник или заземителна мрежа.
- 4) План или с други думи скица, показващ как е разположена мрежата и измерените стойности на съпротивлението на отоплителния кабел трябва да бъдат записани в гаранционната карта доставена с монтажния кит. Съхранявайте гаранционната карта.
- 5) Мрежата трябва да бъде инсталирана така че да позволи двуполусна изолация.

### Важно

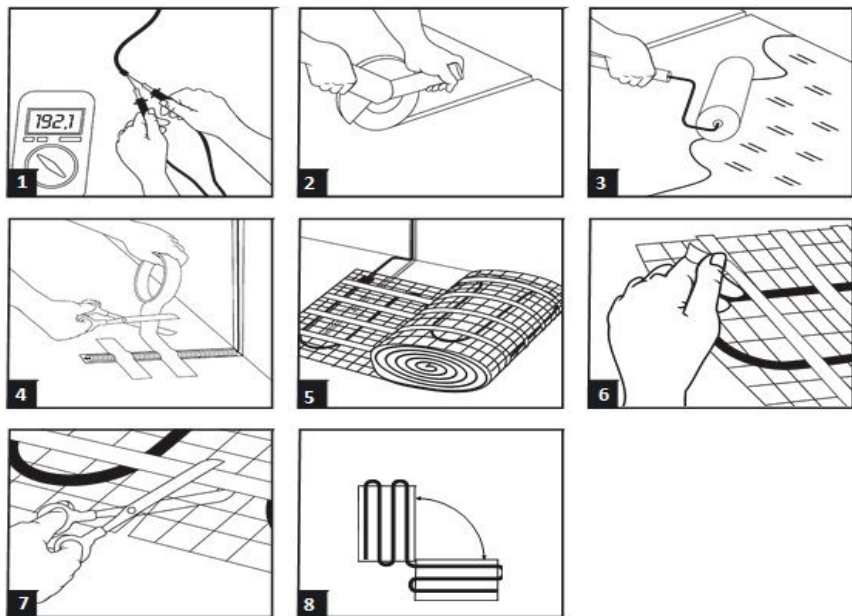
- 1) Отоплителният кабел така трябва да бъде позициониран така че да има най-малко 5 см. разстояние от стените.
- 2) Отоплителната мрежа може да бъде сложена съобразно картинки 11–13. **Отоплителният кабел не трябва никога да бъде рязан**, въпреки че може да скъсите студеният кабел. Елементът свързващ отоплителния кабел със студеният никога не бива да се огъва.
- 3) Не инсталирайте никога отоплителната мрежа под неподвижни тела като вани, душеве или тоалетни. Също тала под мебели, които блокират въздушния поток.
- 4) Следвайте инструкциите за монтаж на другите материали
- 5) Отоплителният кабел не трябва да минава през многослойни подове от материали които се разширяват и свиват (като дървото което абсорбира /освобождава влага). Студеният кабел трябва да се монтира в защитния шлаух (вкл. в комплекта) навсякъде където минава през такъв материал.
- 6) Вътре в мрежата ще откриете етикет отразяващ резултатите от фабричната инспекция: датата, името на инспектора и измерения обхват (толеранс (W) +5/-10 %, толеранс на съпротивлението (Ω) -5/+10 % от номиналните стойности).
- 7) Преди и след поставянето на мрежата е необходимо да измерите съпротивлението на отплителната верига. Стойностите които измерите трябва да съвпадат.
- 8) Измерването на изолационното съпротивление между отоплителният кабел и защитният екран трябва да бъде изпълнено преди и след слагането на отоплителната матрица. Измерената стойност не трябва да бъде по-ниска от 0,5 MΩ. Измерените стойности трябва да бъдат записани в Гаранционната карта.

## Инструкции за монтаж

- 1) Проверете за пълното съдържание на монтижният кит ECOFLOOR COMFORT MAT. Измерете съпротивлението на отоплителния кабел (Виж фиг. 1) и запишете стойността на съпротивлението в гаранционната карта.
- 2) Проверете дали отопляемата област отговаря на вида на отоплителната мрежа и нужната мощност (160 W/м<sup>2</sup> например в баните, 100 W/м<sup>2</sup> за др. области). Изберете и маркирайте на пода разположението на свързващата връзка (виж „ВАЖНО“ т. 2) и датчика (чието използване е препоръчително за стаи, които ще бъдат постоянно заети; не е необходимо за бани, в случай че термостата вкл. сензори за стая). Врежете прорези на пода на маркираните места (Виж фиг. 2).
- 3) Почистете пода добре и грундирайте с подходящ грунд\* (Виж фиг. 3).
- 4) Вкарайте сондата в нейния защитен шлаух, затворете плътно тръбата със лейкопласт (за да защитите навлизането на слепваща замазка), поставете тръбата в направените прорези (виж секция **Описание и инструкции за свързване**), и фиксирай на място със лепенка (фиг. 4).
- 5) Извадете LDTS отоплителна мрежа от нейният картон и я подгответе за поставяне. Погрижете се сондата в защитния шлаух да лежи в средата на кабелната мрежа (Виж фиг. 5).
- 6) Премахнете защитната хартия сложена на крайните двойнолепящи се ленти (Виж фиг. 6) и постепенно залепете мрежата към основата на пода в съответствие с избраното разположение.
- 7) Отопителната мрежа LDTS може да бъде приспособена съответно фиг. 7, 8, 9, 10.

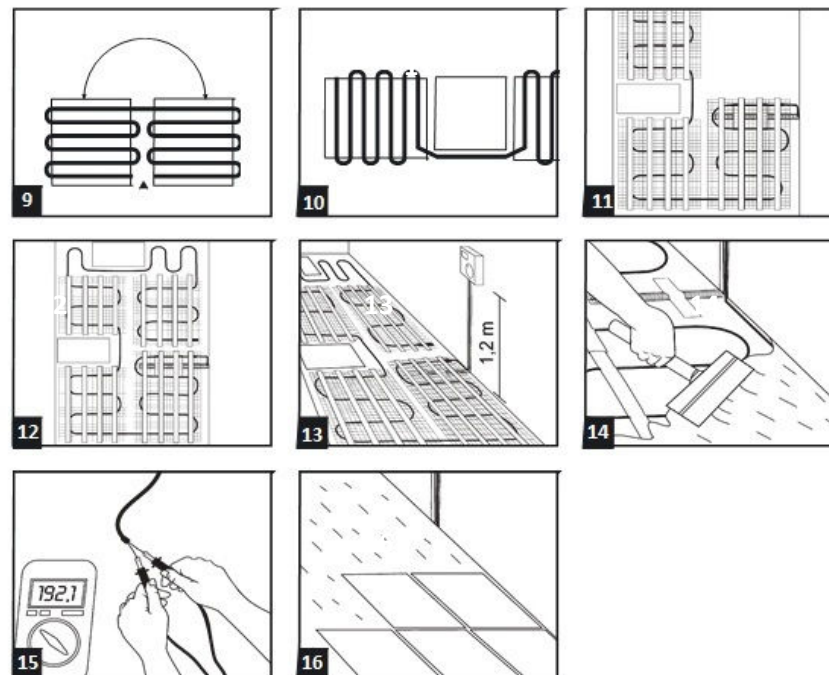
**По никаква причина отоплителният кабел не трябва да се реже!** Можете да режете само носещата мрежа. Ако имате нужда да преправите отоплителните серпентини имайте предвид че разстоянието между кабелите трябва да е по-голямо от 3 см (Виж фиг. 11, 12, 13).

8) След като сте поставили отоплителната мрежа и датчика можете да поставите свързващата замазка\* (поняга наричана „таракол“), с подходящ инструмент (виж фиг. 14). По време на полагането се уверете че замазката е покрила отоплителната мрежа. Когато полагате слепващата замазка спазвайте инструкциите на производителя. Използвайте подходящ инструмент да изравните замазката.



- 9) Преди да поставите плочките, премерете отново съпротивлението на отоплителния кръг (фиг. 15). За малки площи (до 4м<sup>2</sup>), плочките могат да бъдат поставени веднага (виж фиг. 16); за големи площи изчакайте 24 часа. В гаранционната карта попълнете следното: мястото на свързката, посоката и разстоянието на което е положена мрежата, и данните от измерванията от тази точка и т. 1.
- 10) Преди да пуснете подовото отопление в действие, изчакайте времето упоменато в инструкциите за замазката и фугирната паста.

мин 3см между кабелите



## ГАРАНЦИЯ

Производителя на нагревателни кабели Ecofloor осигурява гаранционен период **от 10 години**, който започва да тече от датата на продажбата. Оторизираните от ЕКОФЛОР БЪЛГАРИЯ техници и фирми ползват условията за удължена гаранция /посочена в гаранционната карта/. За да бъде валидна гаранцията е необходимо:

- Да се съхранява и предоставя прилежно попълнена гаранционна карта заедно с документ от продажбата.
- Да бъдат спазени всички предписания в инструкциите.
- Да бъдат направени всички необходими измервания, да има отразена дата на монтаж.
- При отклонение в измерването да бъдат взети мерки своевременно – в срок до 5 дни /уведомяване на доставчика и подмяна/
- Да бъде съобразен вида на настилката върху нагревателния кабел с оглед загряването ѝ. Рекламации се приемат при търговеца извършил продажбата или директно на [www.ecofloor-bg.com](http://www.ecofloor-bg.com).